



# ARCHIBUS

Stellen Sie sicher, dass Ihre Standorte, Gebäude und Arbeitsbereiche Ihrer Mission dienen. Maximieren Sie den Wert Ihrer gebauten Umgebung auf einer Plattform, die Erkenntnisse, Rollen und Ziele miteinander verbindet.



Passen Sie Ihre Immobiliengröße an



Fördern Sie Ihre Talente



Optimieren Sie Ihre Arbeitsabläufe

---

## Interessengruppen verbinden

Archibus ist als ein integriertes System konzipiert, das Daten teilt und Interessengruppen verbindet.

## Skalieren Sie Ihr Wachstum

Beginnen Sie klein mit gezielten Lösungen für kritische Anforderungen, dann skalieren Sie mit der Entwicklung und dem Wachstum Ihrer individuellen Bedürfnisse.

## Erfolg sichern

Liefere Sie Ergebnisse mit Unterstützung des weltweit vertrauenswürdigsten Netzwerks von IWMS-Experten.

## Interessengruppen verbinden - für ein Ziel

Ihre bebaute Umgebung hat viele Interessengruppen mit unterschiedlichen Zielen, aber ihr gemeinsamer Erfolg hängt von den Daten, Erkenntnissen und Übergaben ab, die sie untereinander teilen. Verbinden Sie Interessengruppen mit einer einzigen Quelle, um alle auf ihre Kernkompetenzen auszurichten.

ALLE ARCHIBUS LÖSUNGEN TEILEN **EINE DATENBASIS** MIT VOLLSTÄNDIG INTEGRIERTEM WORKFLOW UND KENNZAHLEN

ARCHIBUS LÖSUNGEN	Reservierungen	Raumplanung & -management	Gebäudebetrieb	Asset Management	Immobilien-Portfolio-Management	Kapitalprojektmanagement	Umwelt- & Risiko-management
ERGEBNISSE	Menschen mit ihren Arbeitsplätzen verbinden	Planen Sie vorausschauend für einen effektiveren Arbeitsplatz	Kostensenkung durch vorbeugende Wartung	Lebenszyklen von Anlagen mit einem zentralisierten Plan verlängern	Abgleich von gemieteten und eigenen Immobilien mit Ihren Zielen	Verwaltung von komplexen Kapitalprojekten	Verbessert Nachhaltigkeit und Compliance



50%

der amerikanischen Top Forschungseinrichtungen sind ARCHIBUS Kunden, neben führenden Schulen auf der ganzen Welt.

### Gemeinsam Ziele vorantreiben - mit integrierten KPIs

Integrieren Sie KPIs zwischen Anwendungen, um zu zeigen, wie sich einzelne Aktivitäten auf gemeinsame Ziele auswirken. Ermöglichen Sie es Facility Managern, sich integrierte Kennzahlen zu Belegung, Arbeitsanforderungen, Arbeitskosten und mehr in einer Übersicht anzeigen zu lassen.

### Zentralisieren von Informationen in einer validen Datenbank

Ersetzen Sie unvollständige und ungenaue Datensilos durch eine einzige zuverlässige Informationsquelle. Archibus integriert Daten zwischen allen Anwendungen und mit externen ERP- und Legacy-Systemen in eine sichere, verifizierte und einheitliche Datenbank.

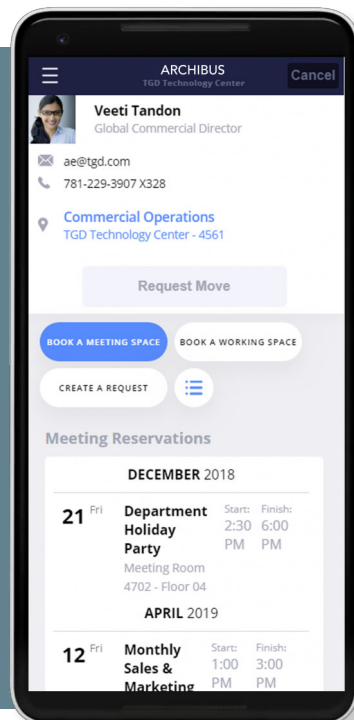
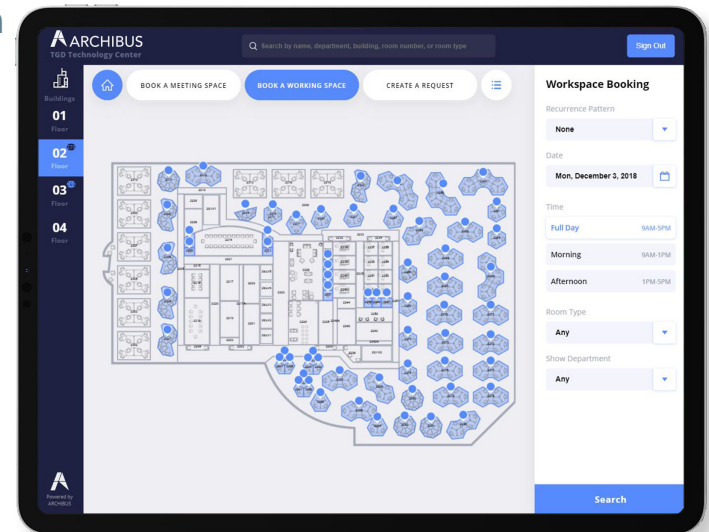
### Integration des Workflows zwischen den Abteilungen

Integrieren Sie den Workflow, um die Kommunikation zwischen den Abteilungen zu optimieren. Erstellen Sie auf Ihre Bedürfnisse abgestimmte Schnittstellen, um gemeinsam genutzte Informationen bereit zu stellen. Verbinden Sie das Mitarbeitererlebnis, Raumpläne, Immobilienentscheidungen, Investitionsprojekte und Gebäudebetrieb in einem System. Richten Sie alle mit einer gemeinsamen Sichtweise auf Ressourcen, Ziele und Fortschritte bei der Erreichung dieser Ziele aus.

## Unterstützen Sie Mitarbeiter mit **Arbeitsplatzreservierungen**

Verbinden Sie alle mit einem webbasierten Erlebnis, das die Arbeitsplätze adaptiert, um Teams, Projekte und tägliche Anforderungen zu unterstützen. Steigern Sie die Produktivität, automatisieren Sie Abläufe und maximieren Sie die Raumnutzung.

Übersicht der Arbeitsplätze für Sie und Ihre Kollegen auf jedem Gerät. Das Personal kann Arbeitsplätze durch das Scannen eines QR Codes buchen.



### *Ressourcen finden* **Umgebung auf die Mitarbeiter anpassen**

Suchen Sie Personen, Räume, Geräte und mehr in einem System mit erweiterten Filtern. Durchsuchen Sie die Liste oder den Grundriss und gehen Sie in die Details. Erstellen Sie ein zentrales Verzeichnis aller Anlagen.

### *Meetingräume buchen* **Zusammenarbeit vereinfachen**

Verbinden Sie das Personal mit ihren Meeting- und Arbeitsplätzen, die Sie per Telefon, Tablet, Kiosk oder QR Code buchen können. Vermeiden Sie Terminkonflikte, prüfen Sie anhand von Fotos und Details vorab, ob die Räume Ihren Bedürfnissen entsprechen. Ermöglichen Sie es Ihren Mitarbeitern, alle Reservierungen auf einer individuellen Homepage vorzunehmen.

### *Arbeitsräume buchen* **Machen Sie Platz für kommende Projekte**

Verwalten Sie wenig genutzte Arbeitsplätze, indem sie Teilzeitmitarbeiter Arbeitsräume basierend auf täglichen und wöchentlichen Anforderungen buchen lassen. Ermöglichen Sie Ihren Mitarbeitern, verschiedene Plätze auszuprobieren, je nachdem an welchem Projekt sie arbeiten.

### *Services und Umzüge anfordern* **Den Menschen in den Mittelpunkt stellen**

Ermöglicht es den Mitarbeitern, Serviceanfragen zu stellen und zu verfolgen, von der Wartung bis hin zu persönlichen Umzügen. Fügen Sie Fotos, Beschreibungen und Standortdetails hinzu, um die Ergebnisse zu verbessern und so letztendlich die Sicherheit und das Wohlbefinden aller am Arbeitsplatz zu erhöhen.

# Nutzen Sie das **Flächenmanagement** zur Erreichung der Immobilien- und Produktivitätsziele

## Planen mit Übersicht

Definieren und verteilen Sie Flächen mit einer intuitiven, farbcodierten Darstellung. Gruppieren Sie Teams oder richten Sie Büros als Besprechungsräume neu ein, um mit den Bedürfnissen vor Ort Schritt zu halten.

## Optimieren Sie Einzel- und Gruppenaktionen

Priorisieren, genehmigen und führen Sie Anfragen mit allen relevanten Details mit einer einzigen Ansicht aus. Planen und testen Sie Umzugsszenarien für Gebäude, Standorte und Städte.

## Erhöhen Sie die Kapazität mit Dynamic Team Space

Ersetzen Sie die eins zu eins Sitzverhältnisse durch eine dichtere Belegung des gemeinsamen Teams. Erstellen Sie dynamische Platzmodelle, die Teilzeitkräfte berücksichtigen und passen Sie diesen Ihren täglichen Projekten an.

## Anforderungen verfolgen, Risiken erkennen

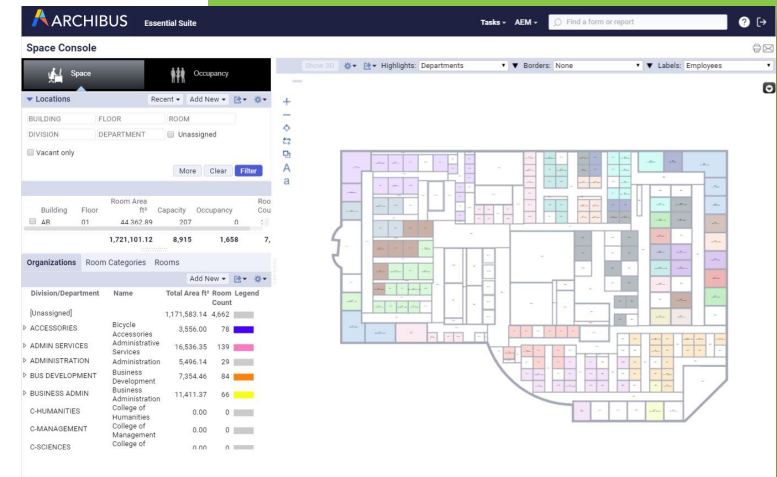
Bleiben Sie stets den wechselnden Anforderungen voraus, indem Sie Belegungstrends verfolgen und kritische Engpässe mit Warnmeldungen kennzeichnen. Identifizieren Sie leistungsschwache Ausreißer.

## Vergleichsfläche zur Leistungsoptimierung

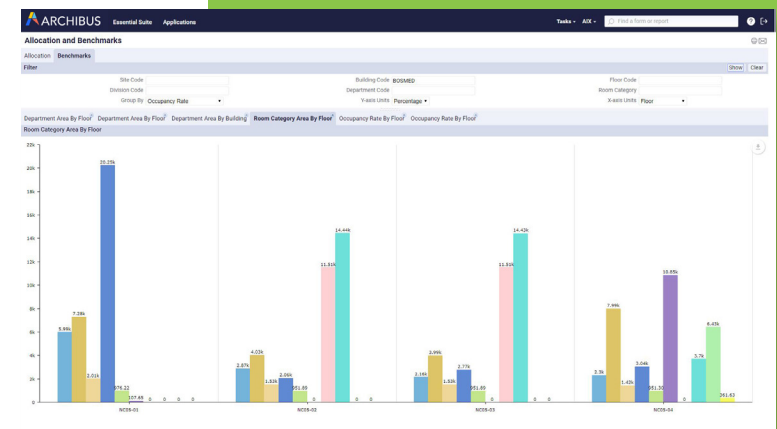
Sehen Sie, wie sich Flächen auf Abteilungen, Fachbereiche, Gebäude und Standorte verteilen. Vergleichen Sie Flächen, um Leerstellen zu identifizieren und um festzustellen, wo der Platzbedarf am größten ist.

## Verbessern Sie die Verantwortlichkeit mit Rückbuchungen

Interne Abteilungen werden für den Raum, den sie zur Förderung der Konsolidierung nutzen, zurückgebucht. Maximieren Sie Ihre Immobilie und verkleinern Sie Ihre Fläche, um Ihren Bedürfnissen gerecht zu werden.



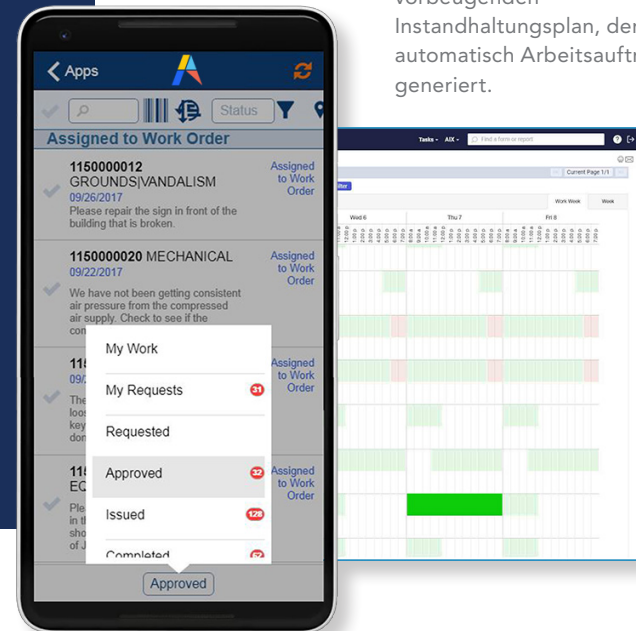
Planen Sie mit visuellem Einblick, indem Sie Belegung, Abteilungen, Raumtypen und mehr hervorheben.



Benchmarking von Flächen zum Vergleich von Nutzung und Verfügbarkeit über Etagen, Abteilungen, Gebäuden und mehr.



Planen Sie mit einem vorbeugenden Instandhaltungsplan, der automatisch Arbeitsaufträge generiert.



## Verbesserung des **Gebäudebetriebes** durch mehr Proaktivität, Reaktionsfähigkeit und Effektivität

- 1 Reagieren: Arbeitsaufträge effizient abarbeiten**  
Ermöglichen Sie es Ihren Mitarbeitern, Handwerkern und Managern, mobile Arbeitsaufträge zu generieren. Geben Sie Handwerkern die Gelegenheit, Arbeitsaufträge von unterwegs abzuschließen.
- 2 Planen: Budgetieren und planen Sie proaktive Wartung**  
Vermeiden Sie kostspielige Unterbrechungen mit einem vorbeugenden Instandhaltungsplaner. Planen Sie die proaktive Instandhaltung in einem Zeitplan, der automatisch Aufträge für kritische Anlagen generiert.
- 3 Priorisieren: Arbeitsaufträge zentralisieren und betreuen**  
Alle Arbeitsaufträge von einer zentralen Übersicht aus anzeigen, genehmigen und verwalten. Sie überblicken jeden Auftrag und Fortschritt bis zur Fertigstellung.
- 4 Verstehen: Bewerten Sie Zustand und Bedarf**  
Erfassen Sie alle relevanten Details in Arbeitsaufträgen und sammeln Sie Zustandsdaten mit mobilen Bewertungsumfragen. Dokumentieren Sie Arbeitsabläufe, um den Prozess zu unterstützen.
- 5 Optimieren: Bewerten Sie Metriken und markieren Sie Bedarf**  
Verfolgen Sie Zeit, Kosten und Arbeitsaufwand für die Wartung mithilfe moderner KPI's. Generieren Sie Warnmeldungen für kritische Aufträge, Ausreißer und Engpässe.

# Asset Management zentralisieren, Lebenszyklen erhöhen

## Zentralisierung des Anlageninventars

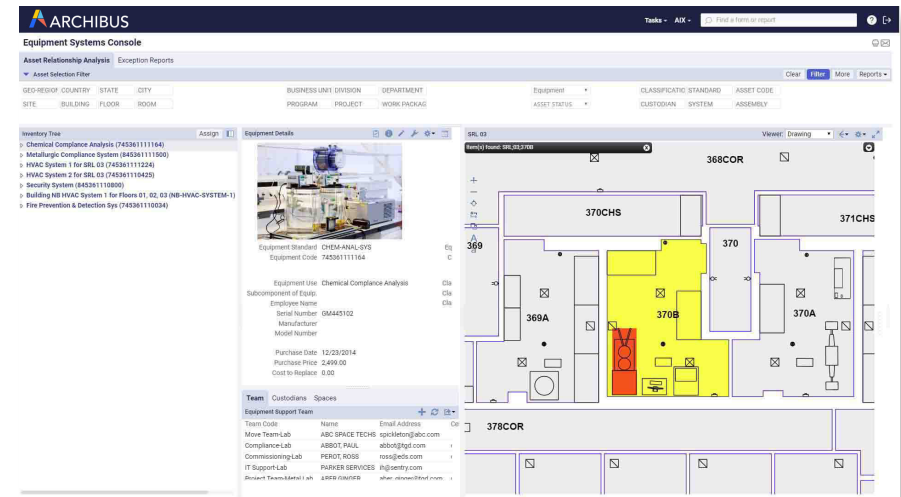
Integrieren Sie alle Anlagendaten in eine einzige, verlässliche und abgestimmte Datenbank. Verfolgen Sie Geräte, Möbel, Gerätesysteme genauso wie Ersatzteile und -stücke.

## Verfolgung von Assets, Verbesserung der Verantwortlichkeit

Überwachen Sie die Anlagen nach Standort, Abteilung, Typ und verantwortlicher Verwahrstelle, um die Transparenz zu erhöhen und Verluste zu vermeiden. Navigieren Sie Standorte mit BIM und GIS.

## Planung mit vollständiger Kostenübersicht Ihrer Anlagen

Planen Sie die Gesamtkosten für Wartung, Beschaffung, Austausch und Entsorgung Ihrer Anlagen.



Erfahren Sie mehr über Anlagendetails, um diese vollständig zu verstehen und zu überwachen

## Zustandsbewertung von Anlagen

Verfolgen Sie die Wartungshistorie und sammeln Sie Zustandsdaten, um Anforderungen zu priorisieren und Probleme zu vermeiden.

## Erhalten Sie Ihren hochwertigen Anlagenbestand

Integrieren Sie die vorbeugende Instandhaltung, um die Wartung hochwertiger Anlagen innerhalb Ihrer Betriebsstrategie zu priorisieren.

## Ermöglicht eine vollständige Lebenszyklusstrategie

Integrieren Sie die Rollen, Arbeitsabläufe, Klassifizierungsstandards und Daten, die für jede Phase des Lebenszyklus erforderlich sind.



## Richten Sie Ihr **Immobilien**-Portfolio an Ihren Zielen aus

### Zentralisierung von Mietverträgen

Verwalten Sie alle Ihre Mietverträge in einer einzigen Datenbank mit der Möglichkeit, Mietvertragsinformationen über eine interaktive Karte zu finden.

### Bewertung der Gesamtbetriebskosten

Erfassen Sie die echten Kosten von Immobilien, indem Sie die Betriebskosten neben den Mietkosten bewerten.

### Verbesserung der Miet-/ Kaufentscheidungen

Treffen Sie alle Miet- und Kaufentscheidungen mit einem umfassenden Verständnis von Kosten, Compliance, Belegung und wichtigen Terminen.

### Automatisierung von Compliance und Administration

Nutzen Sie Lösungen zur Sicherstellung der Einhaltung von Mietbuchhaltungsstandards und automatisieren Sie wichtige Mietraten, um die erforderlichen Termine im Auge zu behalten.

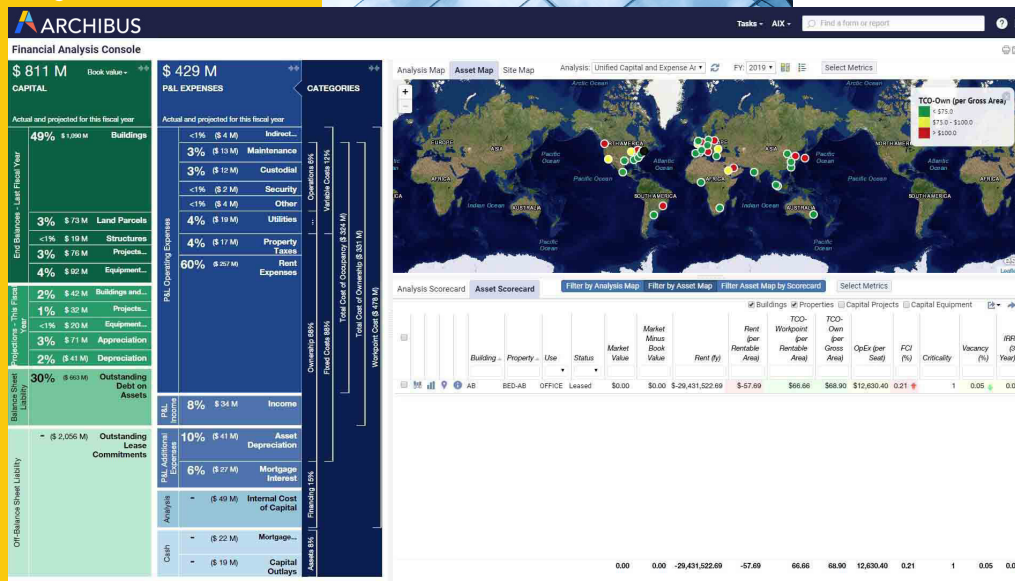
### Optimieren Sie die Verwaltung und Erstellung der Nebenkostenrechnung

Rückbuchung der Gebäudekosten an die Bewohner mit genauer und automatisierter Rechnungsstellung.

### Prognosen für Immobilienszenarien

Nutzen Sie die erweiterte Portfolioprognose, um einen Mehrjahresplan für Ihre Immobilienstrategie zu erstellen.

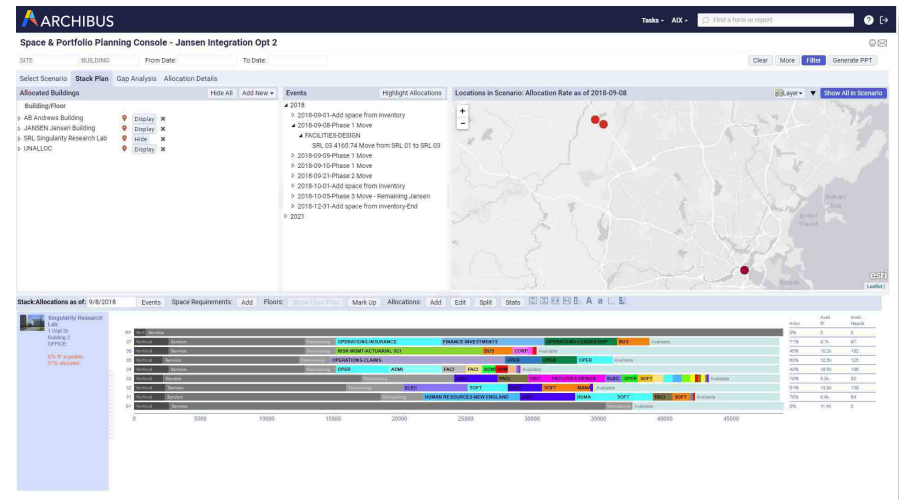
Bewerten Sie die Gesamtbetriebskosten, anhand Ihrer Kapital- und Betriebskosten in einer einzigen Ansicht.



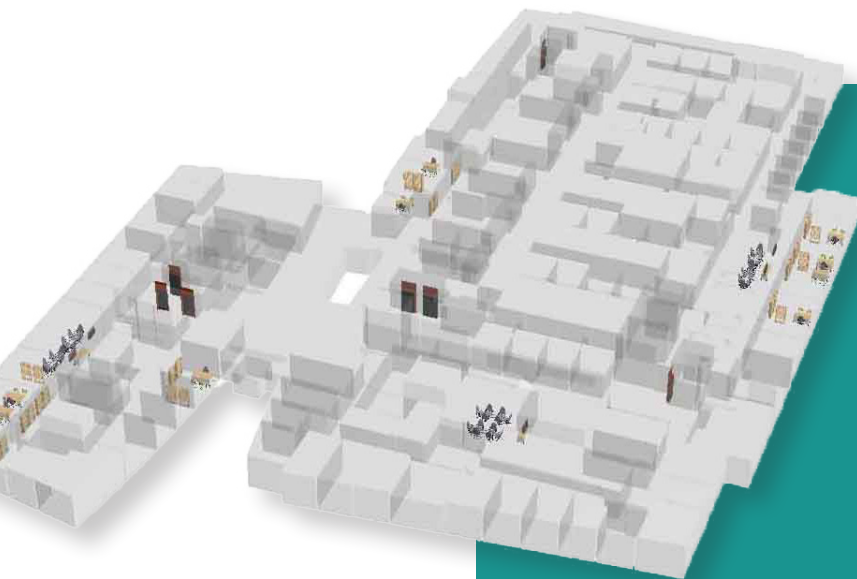
## Optimierung der standortübergreifenden Flächennutzung durch **Strategische Flächenplanung**

Prognostizieren Sie Flächenzenarien über mehrere Standorte hinweg, indem Sie alle Ihre Raumdaten in ein fortschrittliches Tool für die langfristige Planung integrieren.

- Anzeigen von Standortzuordnungen in intuitiven, farbcodierten Stapeln
- Navigation durch Geografische Informationssysteme (GIS)
- Testszenarien zur Flächenmaximierung und zur Sicherstellung einer effektiven Gruppierung der Mitarbeiter.



Testen Sie Raumszenarien, indem Sie Flächenbedarfe zwischen den Standorten per Drag-and-Drop verschieben und die Belegung auf der Grundlage realer Daten prognostizieren.



## Komplexe Investitionsprojekte realisieren

### Projekte termin- und budgetgerecht abschließen

Bieten Sie Renovierung, Erwerb, Bau und Umzüge mit einem Tool zur Planung, Budgetierung und Ausführung von Projekten an. Verfolgen Sie Änderungsaufträge und verwalten Sie die Zeitpläne für die Inbetriebnahme von Anlagen über mehrere Projektphasen hinweg.

### Projekterfolg in operativen Erfolg umsetzen

Übernehmen Sie Projektdaten, sodass während des Baus gesammelte Daten nach der Inbetriebnahme den Erfolg des täglichen Betriebs sicherstellen.

### Interessengruppen über BIM-Modelle vernetzen

Bereitstellung von 2D- und 3D-Datenmodellen als gemeinsame Bezugspunkte für interne und externe Interessengruppen, einschließlich Architekten, Ingenieure, Bauarbeiter und Projektmanager.





## Verbessern des **Umwelt- & Risikomanagements**

Stellen Sie sicher, dass Ihr Unternehmen sicher für die Menschen und gut für den Planeten ist.

### Gewährleistung von Sicherheit und Wohlbefinden

Die Sicherheit und das Wohlbefinden Ihrer Mitarbeiter hängen von einem umfassenden Verständnis der Risiken in Ihrer Umgebung ab. Verfolgen Sie die Risiken für Standorte, Gebäude und Materialien und ergreifen Sie Maßnahmen, um das Wohlbefinden der Mitarbeiter zu gewährleisten.

### Förderung der Nachhaltigkeit

Die Reduzierung Ihres ökologischen Fußabdrucks bedeutet, die Auswirkungen Ihres Unternehmens auf die Umwelt zu verstehen und die damit verbundenen Schlüsselprozesse vom Energieverbrauch bis zur Abfallentsorgung nachzuvollziehen.

### Vermeidung staatlicher Sanktionen

Compliance erfordert genaue Informationen, Berichte und die Werkzeuge zur Behebung von Problemen. Integrieren Sie Einblicke in Lösungen zur Erreichung und Aufrechterhaltung der Einhaltung gesetzlicher Vorschriften.

### Archibus Umwelt- & Risikomanagement Anwendungen

- Umwelt- und Nachhaltigkeitsbeurteilungen
- Energiemanagement
- Green Building
- Abfallmanagement
- Notfallmanagement
- Compliance Management
- Clean Building
- Umwelt, Gesundheit & Sicherheit
- Gefahrenstoffe





Sichern Sie sich den Erfolg mit einem **Globalen**  
**Expertennetzwerk** an Ihrer Seite



Branchenführer auf der ganzen Welt vertrauen Archibus

### Beratung

Arbeiten Sie mit Experten zusammen, die Ihre Herausforderungen verstehen und wissen, wie man Ergebnisse liefert. Finden Sie die Lösung, die für Sie am besten geeignet ist.

### Anpassung

Haben Sie spezifische Anforderungen, die nicht mit einer Out-of-the-Box-Lösung gelöst werden können? Die Archibus-Experten können maßgeschneiderte Lösungen entwickeln, die auf Ihre individuellen Bedürfnisse zugeschnitten sind.

### Integration

Integrieren Sie Ihre ERP- und Legacy-Systeme in Archibus, um die Datenintegrität zu gewährleisten. Der ARCHIBUS-Connector vereinfacht die Integration mit Best Practices nach Industriestandard.

### Training

Stellen Sie sicher, dass alle Ihre Benutzer durch Schulungen den größtmöglichen Nutzen aus Archibus ziehen. Optimieren Sie das On-Boarding und steigern Sie die Leistung.

### Support

Stellen Sie sicher, dass Ihr Unternehmen die volle Leistungsfähigkeit von Archibus mit einem Support-Team nutzt, das sich für Ihren Erfolg einsetzt.

**“Unsere Partner-Community bietet Archibus-Nutzern die Art von Support und Erfahrung, die Sie sonst nirgendwo in der Branche finden. Denn der Anwendererfolg war schon immer die Motivation und Inspiration für alles, was wir tun.”**

WAIN KELLUM, CEO

KONTAKT  
www.archibus.de  
Waldstrasse 46  
66113 Saarbrücken  
0681/ 99 27 87 - 0