



ARCHIBUS®- Anwendungen

# Vertrags- und Compliancemanagement

Erweitern Sie Ihre Kontroll- und Analysemöglichkeiten im Vertrags- und Compliancemanagement. Optimieren Sie so ihre Regelkonformität und verbessern Sie das Einhalten intern und extern erbrachter Leistungen.

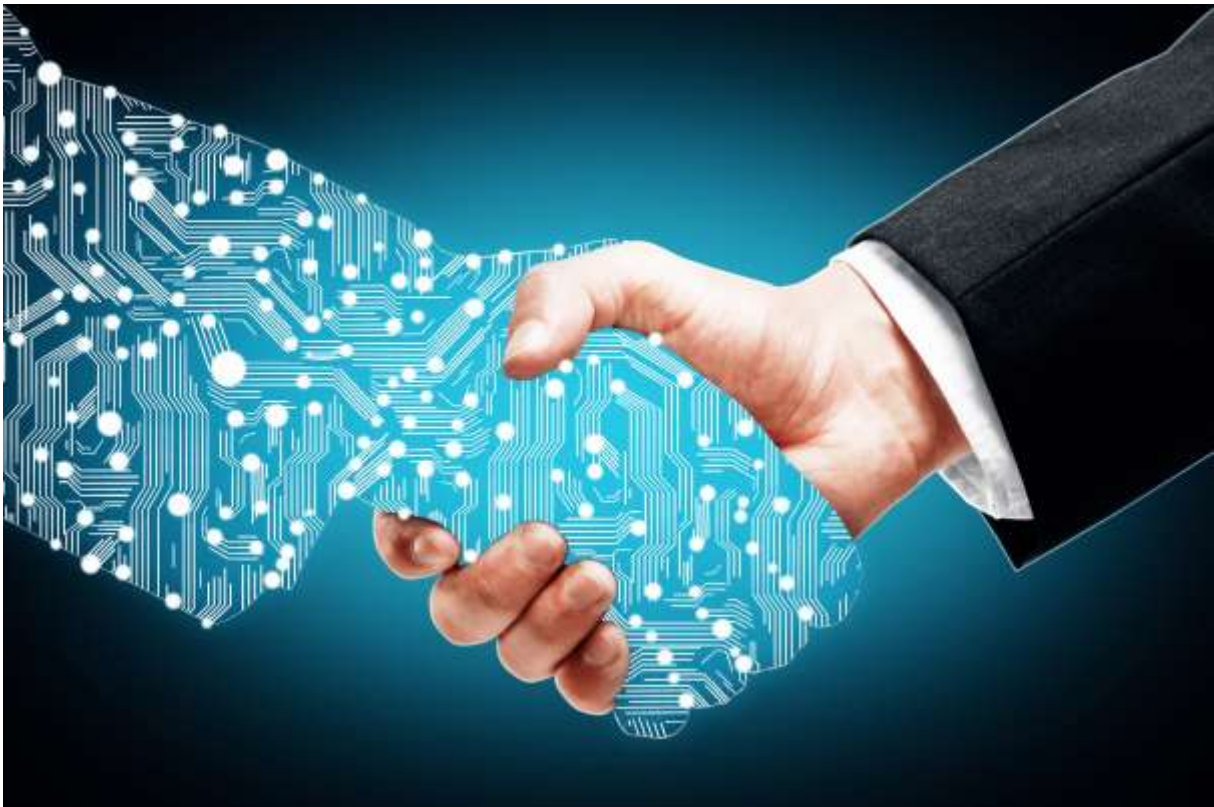
Manager komplexer Einrichtungen müssen oft Zehntausende von Aufgaben koordinieren, um sicherzustellen, dass die Organisation eine anspruchsvolle Ansammlung von Vorschriften, Verträgen und Organisationsrichtlinien einhält. Die Anwendung ARCHIBUS Vertrags- und Compliance Management unterstützt dabei durch einen strukturierten Compliance-Prozess. V.23.2 erweitert die bisherige Kontrollfunktion, indem sie die Einhaltung bis auf das Niveau der spezifischen Anforderungen misst, die durch Vorschriften und spezifische Klauseln in Verträgen vorgegeben sind. Die Anwendung generiert Aufgabenzuweisungen und automatisierte Benachrichtigungen, die auf Fristen von Anforderungen abgestimmt sind. Für die planmäßige Wartung verbindet sie diese sowie die Klauseln mit den präventiven ARCHIBUS-Wartungsverfahren. So werden spezifischen Maßnahmen generiert, die das Unternehmen durchführen muss, um die Anforderungen zu erfüllen. Für reaktive Arbeiten verknüpft die Anwendung Anforderungen und Klauseln mit ARCHIBUS Service Level Agreements (SLAs). Diese SLAs weisen Verantwortlichkeiten für Aufgaben zu, messen Ergebnisse und eskalieren fehlgeschlagene Aufgaben in der Befehlskette. Um eine unabhängige Überprüfung der Compliance auf der einen und der Leistungsqualität von Lieferanten auf der anderen Seite zu ermöglichen, generiert die Anwendung Befragungen und strukturierte Checklisten, die messbare Indikatoren erfassen und die Ergebnisse anhand von Vorschriften und Verträgen bewerten. Mobile Funktionen ermöglichen es den Mitarbeitern, Ergebnisse am Einsatzort oder vor Ort zu überprüfen und zu bewerten. Schließlich können Unternehmen Vorschriften und Richtlinien in spezifische Verantwortlichkeiten umwandeln, den Abschlussstatus von internen und externen Mitarbeitern verfolgen und SLA-Eskalationen überwachen, um frühzeitig zu erkennen, wenn Anforderungen nicht erfüllt werden.

Zu den Aktivitäten und Berichten zählen:

- Bonus-Malus Zuordnung
- Benchmarks und Feedbacks
- Compliance Work History Report
- Compliance Befragungen
- Contract Work History Report
- Zufriedenheitsbefragungen

Vorteile:

- **Unabhängige Verifizierung und formale Dokumentation der Ergebnisse in der Praxis - auch für Compliance-Programme, die vollständig von externen Anbietern verwaltet werden.**
- **Vertragsüberwachung mit Transparenz über die ausgelagerte Arbeit, so dass Unternehmen sich nicht nur auf die Zusammenfassung von Leistungen durch den ausgelagerten Lieferanten verlassen müssen.**
- **Überprüfung aller unter einem Vertrag oder innerhalb einer Vertragslaufzeit aufgeführten Arbeiten und Transparenz, ob vor Vertragsabschluss oder Zahlung einer Rechnung noch offenen Posten oder Faktoren vorhanden sind, die Bonus- oder Malus Klauseln wirksam machen.**
- **Benchmarks und Feedback durch objektive Leistungsstatistiken, die den Unternehmen Metriken und Benchmark-Ziele sowohl für interne Teams als auch für externe Anbieter ermöglichen, um aussagekräftige Rückmeldungen über Erfolg und Misserfolg in Echtzeit zu erhalten.**
- **Lieferantenbeurteilung durch Benchmarking-Informationen mit der objektiven Möglichkeit, Unternehmen und die Leistungen verschiedener Anbieter zu vergleichen und Angebote von Anbietern für neue Arbeiten zu bewerten.**



**Abstrahierte Daten in durchsuchbaren und verwertbaren Begriffen:**

- Vertragsbedingungen, Verkäufer und Verantwortliche
- Umfang und Standorte der Vermögenswerte und der damit verbundenen Aufgaben
- Spezifische regulatorische Anforderungen und Vertragsbedingungen, die eingehalten werden müssen

- Vertragskostenverpflichtungen, einschließlich Fixkosten und Lohnkosten, pro Vertrag, Anlagen- und Ortstarifpläne
- Erforderliche Ergebnisse der Verordnung oder des Vertrags, einschließlich der Erfüllungskriterien und der fortlaufenden Einhaltung der Vorschriften.
- Zuordnung von ARCHIBUS-Projekt, das den Vertrag finanziert
- Zugriff auf das ursprüngliche Vertragsdokument als Referenz

#### **Transparenz in der Ausführung:**

- Schneller Zugriff auf alle im Rahmen des Vertrags durchgeführten Wartungs- und Instandhaltungsarbeiten.
- Der Compliance Work History Report ermöglicht einen schnellen Zugriff auf alle vorbeugenden Wartungs- und Instandhaltungsarbeiten, die zur Erfüllung der Anforderungen einer bestimmten Vorschrift durchgeführt werden.
- Der Contract Work History Report ermöglicht einen schnellen Zugriff auf alle vorbeugenden Wartungs- und Instandhaltungsarbeiten, die im Rahmen eines Vertrags mit einem externen Lieferanten durchgeführt werden.
- Schneller Zugriff auf Kommunikationsprotokolle zwischen Mitarbeitern sowie zwischen Mitarbeitern und Lieferanten.
- Geplante Erinnerungen und Benachrichtigungen für vertragsbezogene Aktivitäten, wie z.B. Überprüfungs- und Verlängerungsdaten.

#### **Überprüfen der Ergebnisse:**

- Erstellung von Compliance-Befragungen, die eine unabhängige und objektive Möglichkeit bieten, die Ergebnisse an den in Vorschriften, Verträgen und Richtlinien des Unternehmens festgelegten Vorgaben zu messen.
- Definition von Fragebögen für einfache Zufriedenheitsbefragungen bis hin zur Prüfung komplexer Anforderungen oder Vertragsbedingungen.
- Nachverfolgung solcher Bewertungen, um zu überprüfen, ob sie alle abgeschlossen wurden, sowie zu analysieren und zu bewerten.

---

#### **ARCHIBUS Solution Centers Germany – Saarbrücken GmbH**

Waldstr. 46, 66113 Saarbrücken, T: 0681 / 99 27 89 – 0, E: [info@archibus-fm.de](mailto:info@archibus-fm.de)