

Archibus® Anwendungen

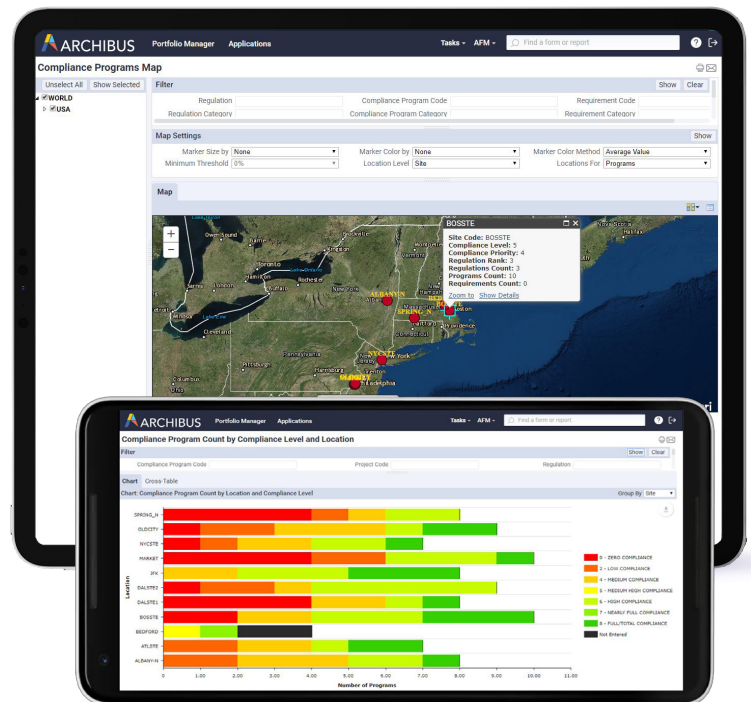
MOBILE FRAMEWORK

Beschleunigte Serviceleistungen durch
sicheren Echtzeitzugriff auf Archibus-Daten
über Smart Phones und Tablets

Eine bessere Serviceleistung bedeutet immer häufiger eine schnellere und genauere Serviceleistung – ein Ziel, das dank der Implementierung modernster Mobiltechnologie jetzt realisierbar ist. Archibus Mobile Framework ist in Web Central V.21 integriert und Basis für eine neue Generation von sicheren, einfach konfigurierbaren und kundenorientierten Apps, die unabhängig von Ort und Zeit genaue Objektinformationen bereitstellen. Archibus erstellt einmalig mobile Apps, die dann auf unterschiedlichsten modernen High-End-Mobilgeräten ausgeführt werden. Mehr noch, mithilfe von neuer Technologie werden Ihre Daten, wie z. B. Fotos, Arealpläne und Grundrisse, interaktiv, sodass berechtigte Benutzer Räume, Personen, Objekte und Aufgaben schnell finden können.

VORTEILE

- Bietet nach anfänglicher Verbindung zu einem Wi-Fi-, Internet- oder Mobilfunknetz, jederzeit und überall unmittelbaren Zugriff auf grafische und nicht grafische Berichte, Formulare und Ansichten
- Senkung der Gesamtkosten für die Bereitstellung des bilateralen Informationsaustauschs zwischen einem zentralen Verzeichnis und den mit einem Mobilgerät ausgestatteten Mitarbeitern
- Unterstützung für mobile Hybrid-Bereitstellungen, einfache spätere Erweiterungen durch auf offenen Standards basierende Entwicklungsumgebung
- Unterstützung für semi verbundene native mobile Apps zur Aufrechterhaltung von Arbeitskontinuität und Produktivität, selbst wenn keine Verbindung verfügbar ist



Archibus Mobile Framework-Apps bieten einen unmittelbaren Zugriff auf Workflows und sorgen für eine bessere Reaktionsfähigkeit auf Kundenanforderungen



Zugriff von überall auf grafische und nicht grafische Berichte

Archibus stellt grafische Daten genau so bereit, wie Ihre Organisation es erfordert. Sie können beispielsweise Grundrisse direkt in AutoCAD veröffentlichen, die dann auf Mobilgeräten angezeigt werden können. Benutzer können Grundrisse, Fotos, Formulare und andere grafische Daten mit derselben Zugänglichkeit und Auflösung anzeigen, als säßen sie am Schreibtisch. Dank dieser Funktionen können grafische und nicht grafische Informationen mithilfe der mobilen Apps von Archibus problemlos gemeinsam mit anderen verwendet werden, sodass alle Mitglieder eines Teams jederzeit auf demselben Stand sind.

- Effektivere Präsentationen und produktivere Gespräche – mit Raumplänen, die nur einen Klick entfernt sind
- Unternehmingsgrafiken erstellen und auf allen Grundrissen bereitstellen – mit nur einem Klick
- Innerhalb eines einzigen Vorgangs, Zuteilungs- und Belegungsmarkierungen
- in der Raumplanung veröffentlichen
- Markierte und gekennzeichnete Grundrisse überall hin mitnehmen, selbst wenn keine Wi-Fi-Verbindung verfügbar ist
- Bilder, wie z. B. Fotos des Gebäudezustands, mithilfe der Synchronisierungsfunktion der mobilen App übertragen

Wirtschaftlicher, bidirektionaler Datenaustausch sorgt für höhere Produktivität

Archibus Mobile Framework-Apps ermöglichen einen unmittelbaren, genauen und unverzichtbaren Austausch von Raumplänen, Grundrissen und anderen Informationen. Dadurch sparen sie Zeit und Geld, da die Wege zum und vom Büro, etwa zum Abholen von Arbeitsaufträgen entfallen. Sie ersetzen zudem die papiergestützte Berichterstellung durch elektronische Formulare, mit deren Hilfe Daten direkt in ein zentrales Verzeichnis übertragen werden können. Falsch abgelegte Dateien und damit verbundene Verzögerungen gehören der Vergangenheit an.

- Projekte beschleunigen, indem Sie wann und wo immer erforderlich, über ein beliebiges Standardgerät auf die benötigten Daten und Services zugreifen
- Verbesserte Koordination von Arbeitsteams, interne Kundenzufriedenheit und Arbeitskostenzuordnung
- Genauere Standortinformationen für Ersthelfer, um Risiken und damit verbundene Kosten zu reduzieren
- Beschleunigte Erfassung von Daten vor Ort und Eliminierung redundanter Dateneingaben sowie unnötiger Fahrten zurück in die Hauptniederlassung

Apps für mobile Hauptfunktionen

Das Archibus Mobile Framework erweitert die vorhandene Geschäftslogik der Web Central-Anwendung auf Außendienstmitarbeiter, die Zugriff auf ArchibusDaten benötigen. Es nutzt die in Web Central bereits definierten Workflows, Validierungen und Daten, um die Erstellung von und den Zugriff auf standortbasierte Informationen zu ermöglichen. Die mithilfe von Archibus Mobile Framework bereitgestellten Apps synchronisieren und validieren vor Ort generierte Informationen und Unternehmensinformationen. Die Apps wurden in einer Entwicklungsumgebung mit offenen Industriestandards entwickelt, um spätere Erweiterungen zu unterstützen. Sie umfassen:

- Raumbuchungs-App: Mithilfe dieser App können die für ein Objekt verantwortlichen Mitarbeiter über ihre Mobilgeräte auf wichtige Gebäudedaten und Zeichnungen zugreifen und papierlose Raumerfassungen durchführen
- Objekt- & Geräteerfassungs-App: Diese App unterstützt die Erstellung und Pflege von Objektbestandslisten und fördert die Arbeiten vor Ort durch Bereitstellung hochwertiger und genauer Informationen
- Wartungs-App: Diese App vereinfacht das Aktualisieren und Durchführen von Arbeiten vor Ort und verbessert die Qualität und Genauigkeit von Informationen

Unterstützung für semiverbundene Apps und vieles mehr

Das Archibus Mobile Framework ist das Gütesiegel der Archibus-Anwendungsentwicklung und bietet zahlreiche weitere Funktionen und Vorteile. Es stellt eine kosteneffektive, flexible Infrastruktur zur Vereinfachung von Arbeitsprozessen bereit, die unter anderem dazu beitragen soll, die Verwendung fehleranfälliger Papierdokumente und handschriftlicher Notizen zu reduzieren. Durch seine außergewöhnliche Anpassungsfähigkeit und einfache Personalisierung verbessert das Archibus Mobile Framework zudem die Effizienz von Arbeitsgruppen.

- Das Archibus Mobile Framework bietet Unterstützung für semi verbundene native mobile Apps, und sorgt damit für die Aufrechterhaltung von Arbeitskontinuität und Produktivität, selbst wenn keine Verbindung verfügbar ist
- Unterstützt eine BYOD-Strategie (Bring Your Own Device), ist einfach zu konfigurieren und basiert auf vorhandenen Sicherheitskonzepten, Geschäftslogiken und Datensätzen
- Integriert mobile Konnektivität nahtlos in mobile IT-Sicherheitsrichtlinien des Unternehmens und sorgt mithilfe von Archibus für die Einhaltung bereits vorhandener Arbeitsprozesse



Apple, the Apple logo and iPad are trademarks of Apple Inc., registered in the U.S. and other countries. App Store is a service mark of Apple Inc. Google Play is a trademark of Google Inc.

Weitere Informationen finden Sie unter www.archibus.de

