



Projektmanagement

Verwalten Sie Projekte aus der Perspektive des Auftraggebers, sodass diese im Zeitplan und innerhalb des Budgets durchgeführt werden können

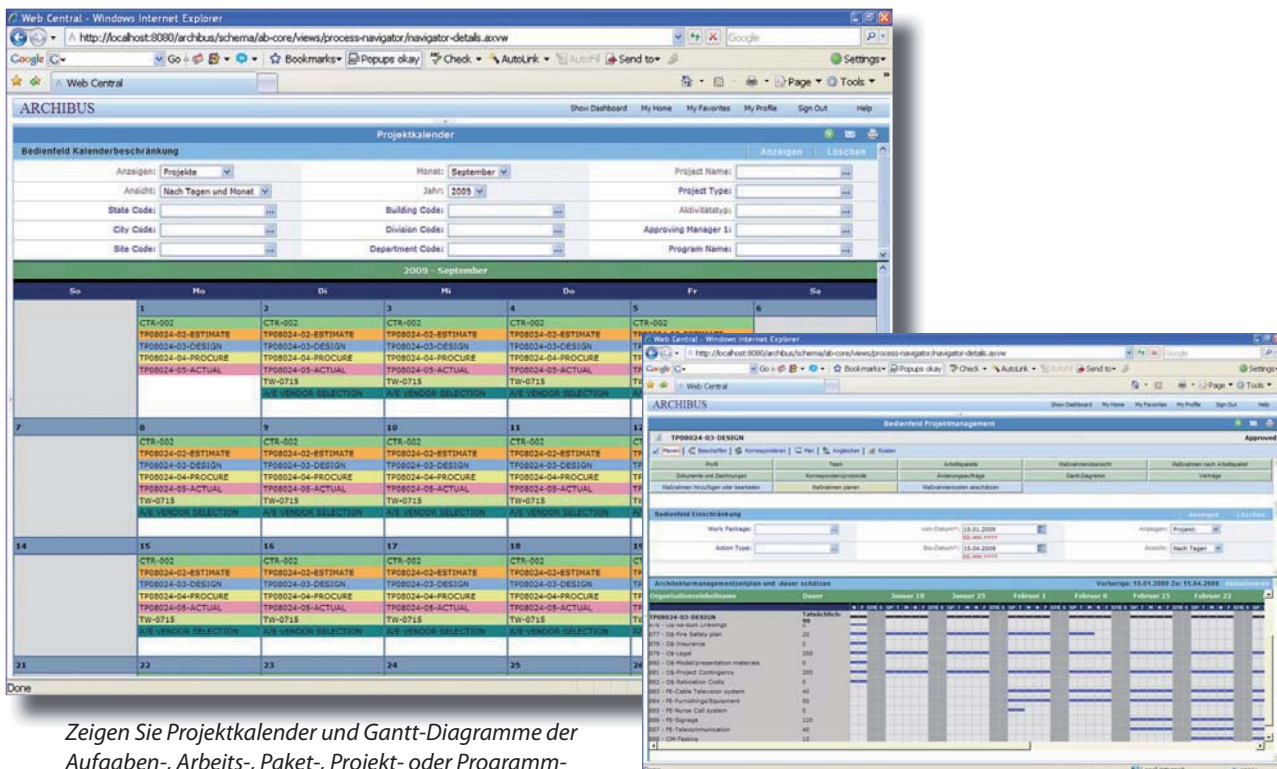
Die Durchführung eines erfolgreichen Projekts bis zu seiner Vollendung – ob Renovierung, Erwerb, Bau oder Umzug – erfordert ein gut organisiertes System an Projektdaten und Workflow-Praktiken. Mit ARCHIBUS Projektmanagement erhalten Projektteammitglieder Workflow-Zugang zu einer zentralen Informationsdatenbank, durch die die Arbeit aller Beteiligten mit den Gesamtplanungszielen abgestimmt wird. Dies trägt dazu bei, dass Projekte im Zeitplan und innerhalb des Budgets durchgeführt werden können, während gleichzeitig wertvolle Benchmarking-Daten für zukünftige Projekte zur Verfügung gestellt werden.

Zu den Aktivitäten und Berichten zählen:

- Projekt anfordern
- Maßnahmen hinzufügen oder bearbeiten
- Vorlagenprojekte definieren
- Dokumentvorlagen anzeigen
- Basiszeitplan und -dauer schätzen
- Varianz überprüfen
- Gantt-Diagramm
- Angebote eingeben/genehmigen
- Verträge eingeben und veröffentlichen
- Geplante und abgeschlossene Maßnahmen
- Projekt importieren/exportieren
- Rechnungen und Zahlungen nach Lieferant
- Projekt-Scorekarte anzeigen
- Projektkennzahlen anzeigen
- Verkäuferleistungshistorie überprüfen
- und vieles mehr...

Vorteile

- **Erstellung eines zentralen Datenverzeichnisses mit einer Perspektive von A bis Z der Programm- und Projektprioritäten, -aktionen und -kosten**
- **Förderung der Zusammenarbeit und Möglichkeit für die Projektmitglieder, Informationen an verschiedenen Standorten oder in verschiedenen Unternehmenseinheiten zu synchronisieren**
- **Bereitstellung klarer, gewichteter Leistungs-Scorekartenansichten zahlreicher Programme und/oder Projekte, mit denen überfällige oder über dem Budget liegende Komponenten umgehend identifiziert werden können.**
- **Optimierung der Projektüberwachung mithilfe von konsolidierten Ansichten, die Meilensteine, Aufgaben und Statusänderungen für alle Projektmitglieder anzeigen**
- **Reduzierung des Verwaltungsaufwandes durch Weiterverwendung vorhandener Daten**



Zeigen Sie Projektkalender und Gantt-Diagramme der Aufgaben-, Arbeits-, Paket-, Projekt- oder Programm-Detailebene an, um Zeitplanabhängigkeiten, die die Gesamtplanung beeinflussen, zu ermitteln



Zentralisierte Perspektive von A bis Z

ARCHIBUS Projektmanagement erstellt eine zentrale Datenbasis aus Sicht des Auftraggebers und ermöglicht einen Überblick von A bis Z über Projektprioritäten, Aktionen, Kosten usw. Mit leistungsstarken analytischen Ansichten können die Details aus mehreren Hundert Projekten in einer praktischen Umgebung zusammengefasst werden. Durch die Nachverfolgung von Kosten und Zahlungen an einem zentralen Speicherort können Investitionen effizienter getätigt und Projektplanungen eingehalten werden. Diese integrierte Lösung kann entweder als Ergänzung oder Ersatz für weitere Software und Abläufe, die normalerweise mit Kapitalbedarfsrechnung und Projektmanagement zu tun haben, dienen.

- Definition, Bewertung und Priorisierung von Projekten an einem zentralen Speicherort in einheitlichem Format
- Präsentation von Projektmöglichkeiten und Risiken auf Basis des Investitionsplans und Gesamtziels des Unternehmens
- Bestimmung von Kostenschätzungen und Nachverfolgung von Trends
- Direkte Verbindung von Projekten mit dem Kapitalbudgetzyklus, um tatsächliche mit geschätzten Kosten zu vergleichen

Synchronisierung von Projektteammitgliedern

Durch die zentrale Speicherort-Struktur der Anwendung wird die Zusammenarbeit unterstützt, indem räumlich getrennte Teammitglieder Zugriff auf eine einzige Informationsquelle erhalten. Interaktive, webbasierte Formulare erleichtern die Ansicht und Aktualisierung von Informationen in Echtzeit und koordinieren zeitbasierte und standortbezogene Aufgaben. Teammitglieder können Projektziele besser mit dem Unternehmensziel abstimmen und dazu beitragen, finanzielle Risiken und Möglichkeiten zu erkennen.

- Verwaltung von zeitbasierten Aufgaben mithilfe von Projektkalendern und Gantt-Diagrammen
- Koordination von standortbezogenen Aufgaben mithilfe der Projektkarte
- Automatische Benachrichtigung des Verantwortlichen mithilfe von intelligenten Workflow-Prozessen
- Nahtloser Austausch von Daten mit Microsoft Project®, sodass Informationen in vertrauter Form an Projektmanager, Finanzmanager und Geschäftsführung weitergeleitet werden können

Benchmark-Leistung

Gewichtete Leistungs-Scorekarten erkennen überfällige oder über dem Budget liegende Programme und/oder Projekte umgehend. Die Anwendung erleichtert die Überprüfung von Zahlungen, Kosten nach Aktivitätstyp, Arbeitspaketen und sämtlichen Zeitplanabweichungen während des gesamten Projekts. Mit all diesen Informationen können Benutzer problemlos Benchmarks erstellen und Projekte, die diesen Standards nicht entsprechen, identifizieren. Die Nachverfolgung von früheren Projektdaten erleichtert außerdem die Ermittlung von Verbesserungsmöglichkeiten für zukünftige Projekte.

- Vergleich der Projektleistung nach Manager, Region, Unternehmen oder sonstigen Kriterien
- Ermittlung der tatsächlichen Kosten im Vergleich zu den geschätzten Basiskosten oder Kosten für Architekturmanagement zur verbesserten Projektplanung bei zukünftigen Projekten

- Überprüfung der Lieferantenleistung nach Projekttyp

Optimierung der Projektüberwachung

Die Anwendung beinhaltet zahlreiche Funktionen zur Optimierung von Projektmanagement und Berichterstattung, von der Planung bis hin zur Ausführungsphase. Projektvorlagen sorgen für eine standardisierte Projektmethodik bei allen Projektmitgliedern, einschließlich Dienstleister oder Auftragnehmer. Durch integrierte Workflow-Möglichkeiten erhalten Projektteammitglieder relevante, proaktive Benachrichtigungen.

- Erstellung von Arbeitspaketen für webbasierte Vertragsangebote
- Weiterleitung von Projekten zur Genehmigung sowie Bewertung, Verwaltung und Bewilligung von Änderungsaufträgen
- Durchsetzung unternehmensweiter Standards zur Einhaltung der Projektziele
- Erhaltung der Verantwortlichkeit durch elektronische Prüfungspfade zur Nachverfolgung der Projektänderungen

Reduzierung des Verwaltungsaufwandes

Mit ARCHIBUS Projektmanagement kann der Verwaltungsaufwand deutlich reduziert werden, indem vorhandene Daten wiederverwendet werden. Durch die Fähigkeit der Anwendung, zahlreiche Funktionen und Systeme zu integrieren, werden doppelte Einträge reduziert und die Kommunikation zwischen verschiedenen Abteilungen und Standorten gefördert. Durch den unternehmensweiten Zugang aller Teammitglieder zu Projektdaten wird die Kommunikation vereinfacht, da die Anzahl der Telefonate, gedruckten Unterlagen und manuellen Prozesse abnimmt.

- Reduzierung von doppelten Dateneinträgen durch Integration von bestehenden ARCHIBUS-Daten wie Liegenschaftsdetails, Zustandsbewertungen, Instandhaltungsdaten usw.
- Förderung einer Do-it-yourself-Haltung und Reduzierung der Gemeinkosten durch Echtzeit-Daten, die über das Internet zugänglich sind
- Förderung einheitlicher Dokumentation durch Bereitstellung von Vorlagen, Beispielen und Policen

