



Reservierungen

Vereinfachen Sie die Koordinierung und Verwaltung von gemeinsam genutzten Räumlichkeiten zur Verbesserung der Effizienz und Optimierung der Nutzung

Wie gut ein Unternehmen die Arbeitszeit der wertvollsten und kostenintensivsten Ressource – den Mitarbeitern – verwaltet, ist der Maßstab einer wirklich effektiven und kollaborativen Umgebung. Verhindern Sie teure Doppelbuchungen, für einen bestimmten Zweck zu große oder zu kleine Räume sowie Fehlleitung von Ressourcen mit der webbasierten ARCHIBUS-Anwendung „Reservierungen“. Die ARCHIBUS-Anwendung „Reservierungen“ bietet eine intuitive, integrierte Lösung zur Belegungsplanung von gemeinsam genutzten Räumlichkeiten und der damit verbundenen Ausstattung. Dadurch können Sie alle Details der Planung, Belegungsplanung und Nachverfolgung von gemeinsam genutzten Räumlichkeiten überwachen, einschließlich der einfachen Koordination von internen oder externen Dienstleistern, die audiovisuelle, Catering- oder sonstige Unterstützung bieten.

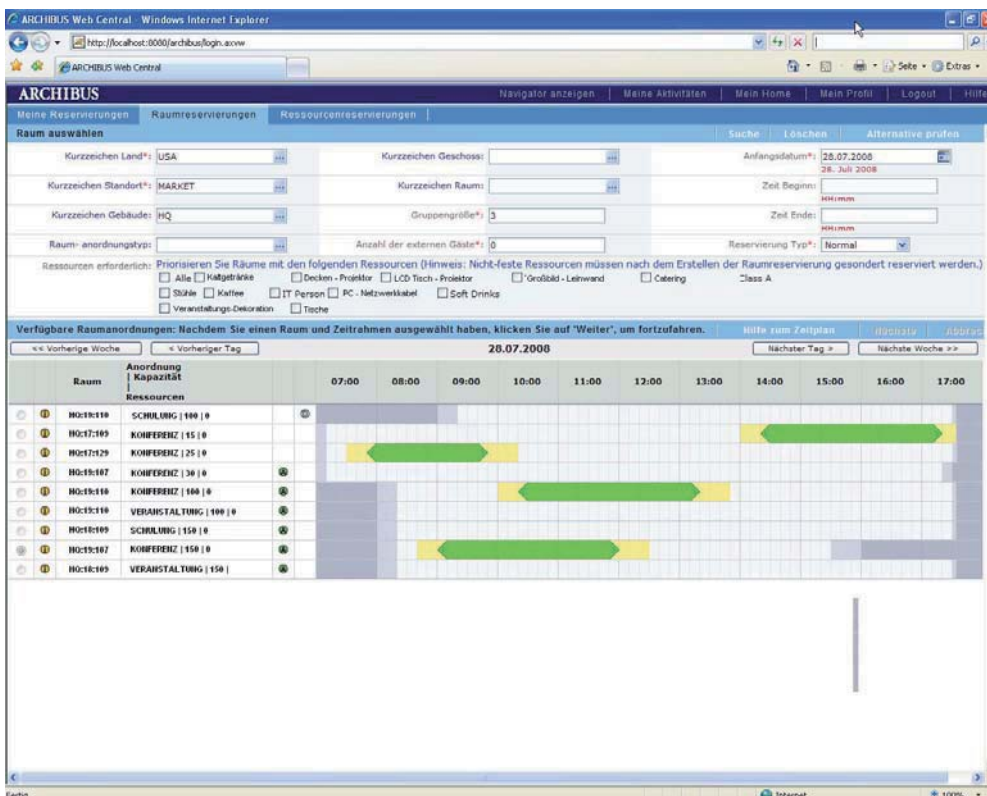
Zu den Aktivitäten und Berichten zählen:

Betrieblich:

- Einzelne/sich wiederholende Reservierungen und Ressourcen
 - Reservierungen und Ressourcen kopieren, stornieren und bearbeiten
 - (Automatisch) überprüfte Reservierungen
 - Raumanordnungen
 - Teilnehmerliste (extern und intern)
 - Arbeitsanforderungen für Dienstleister
 - Tägliches Dienstleister-Aufgabenmanagement
 - Kontrolle durch optische Zeitstrahlenplanung
- Management-Berichte** (Pro Tag/Monat):
- Anzahl der Raum- und Ressourcenreservierungen
 - Belegung/Nutzung
 - Kosten nach Bereich/Abteilung
 - Stornierte/abgelehnte Reservierungen
 - Raumbesetzung/Ressourcennutzung
 - Raumkapazität/-nutzung
 - Verrechnung nach Bereich/Abteilung
- und vieles mehr...**

Vorteile

- Vereinfacht die Reservierung von gemeinsam genutzten Räumlichkeiten und den damit verbundenen Ressourcen mithilfe von selbsterklärenden Online-Formularen, um Doppelbuchungen zu vermeiden und produktive Besprechungen zu erleichtern
- Verbessert die Produktivität des Unternehmens, indem Einladungen, Planung und Senden von Erinnerungen an Teilnehmer durch Integration mit Microsoft Outlook™, Lotus Notes™ und Google Calendars™ optimiert werden
- Organisiert und beschleunigt Reservierungen, Nachverfolgung, Dienstleisterkoordination und Berichterstattung für optimale Ressourcennutzung



Mit ARCHIBUS Reservierungen können Benutzer Räume reservieren, Ressourcen wie Catering und Telekonferenzen hinzufügen sowie Kollegen und Besucher einladen



Vereinfachung des gesamten Reservierungsprozesses

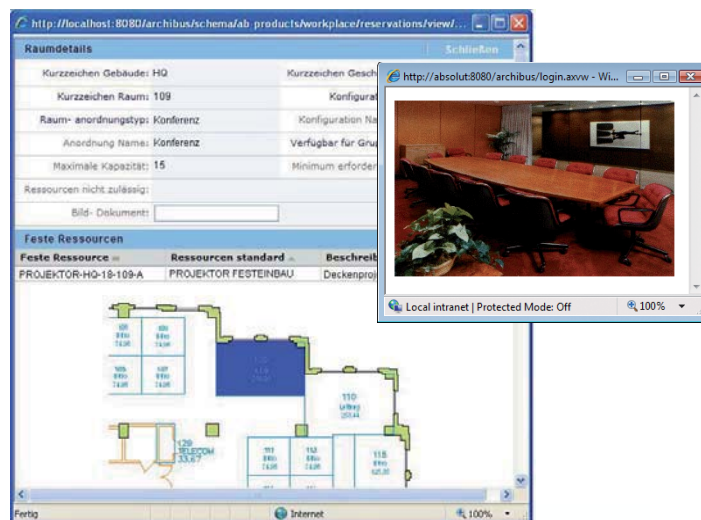
ARCHIBUS Reservierungen bietet ein breites Spektrum an selbsterklärenden Funktionen, die die Reservierung von verfügbaren Räumen der passenden Größe und der entsprechenden Ausstattung vereinfachen und beschleunigen. Durch die Online-Formulare werden Kosten minimiert, indem Mitarbeiter gemeinsam genutzte Räumlichkeiten und damit verbundene Dienste sicher reservieren können – so werden Doppelbuchungen oder Fehlkommunikation mit internen oder externen Dienstleistern so gut wie ausgeschlossen.

- *Einfache Planung, Bestätigung, Bearbeitung oder Stornierung von einzelnen oder sich wiederholenden Reservierungen ohne Nachfolleanrufe oder -E-Mails*
- *Optimierung des Raumgenehmigungsprozesses mithilfe der automatischen Prüfungsfunktion zur Genehmigung von Reservierungen auf Basis des Benutzer- oder Gruppenprofils*
- *Verwendung der optischen Darstellung des Reservierungsassistenten, um den passenden Raum mit der erforderlichen Ausstattung schnell zu ermitteln oder nach Alternativen zu suchen, wenn kein verfügbarer Raum Ihren aktuellen Anforderungen oder dem Zeitrahmen entspricht*
- *Problemlose Verwaltung aller noch nicht erledigten Reservierungen in einem einzigen, Formular mit Registerkarten*
- *Bestellung von im Voraus genehmigter Ausstattung wie Catering, audiovisuelle Unterstützung oder Möbel auf Basis Ihres Sicherheitsprofils innerhalb eines genehmigten Service-Zeitrahmens mithilfe des Online-Katalogs*

Automatische Planungs koordinierung

Die effektive Koordination von Einladungen und Erinnerungen zu Besprechungen spiegelt die Professionalität eines Unternehmens sowie den Respekt für die Zeit und Produktivität der Mitarbeiter wieder. Die Durchführung von Besprechungen, die durch Teilnahme der richtigen Personen und durch Termineinhaltung zur Lösung von Problemen führen, fördert in hohem Maße die Zusammenarbeit und Kommunikation. ARCHIBUS Reservierungen bietet eine Reihe von Integrationsfunktionen, die die Planung und Koordination von Besprechungsteilnehmern sowie internen oder externen Dienstleistern, die möglicherweise Ressourcen zur Unterstützung bereitstellen, vereinfachen.

- *Versenden von automatischen E-Mail-Einladungen und -Erinnerungen an interne und externe Teilnehmer durch nahtlose Integration mit Microsoft Outlook™, Lotus Notes™ und Google Calendars™*
- *Keine Notwendigkeit mehr für einen zentralisierten Service Desk oder Ressourcen, da alle Mitarbeiter selbsterklärende Online-Formulare für sämtliche Planungs-, Bestätigungs- oder Stornierungsaufgaben verwenden können*
- *Verbesserung der Zeiteinhaltung und Effektivität von Dienstleistungen durch Zugang zu verständlichen Darstellungen, über die Dienstleister, die Catering-, Aufbau-/Abbau- oder sonstige unterstützende Aktivitäten übernehmen, informiert und koordiniert werden*
- *Schnelle Ermittlung des Veranstaltungsortes einer Besprechung durch markierte Grundrissansicht*



Schnelle Ansicht von Details der verfügbaren Räume

Optimierung der Ressourcennutzung

Mit ARCHIBUS Reservierungen können Sie die Planung und Nachverfolgung von Reservierungen sowie die Koordination von Dienstleistern organisieren und optimieren, und so die Ressourcennutzung Ihres Unternehmens verbessern. Die umfassende Verwaltungsberichterstattung der Anwendung ermöglicht in hohem Maße Transparenz in Bezug auf die Nutzungs- und Belegungsraten des Unternehmens, und kann so unterstützend bei Entscheidungen über Erweiterung oder Verlegung von Räumen und Ressourcen wirken. Die Verrechnungsfunktionalität trägt außerdem zur umsichtigen und disziplinierten Nutzung von gemeinsam genutzten Räumlichkeiten und Ressourcen bei.

- *Einheitliche Festlegung und Durchsetzung von allgemeinen Nutzungsrichtlinien mithilfe von vordefinierten, rollenbasierten Genehmigungsprozessen*
- *Transparenter Überblick über Ausgaben interner oder externer Ressourcen, durch den Manager Anforderungen sofort genehmigen oder ablehnen können*
- *Reduzierung von überflüssigen Ressourcen durch Verwendung von Verrechnungsfunktionen, durch die Mitarbeiter dazu angehalten werden, nur die Ressourcen anzufordern, für die sie auch bezahlen möchten*
- *Begründung zusätzlicher Raum- und/oder Ressourcenanforderungen mithilfe von vordefinierten Belegungsberichten*
- *Einfache Erstellung von benutzerdefinierten Betriebs-, Kontroll- und strategischen Management-Berichten zur verbesserten Entscheidungsfindung*

