



ARCHIBUS®-Anwendungen

Abfall-Management

Verfolgen und Verwalten von Abfallströmen von der Entstehung bis hin zur Disposition, um Gesundheitsrisiken sowie Risiken bei der Einhaltung gesetzlicher Vorschriften zu minimieren

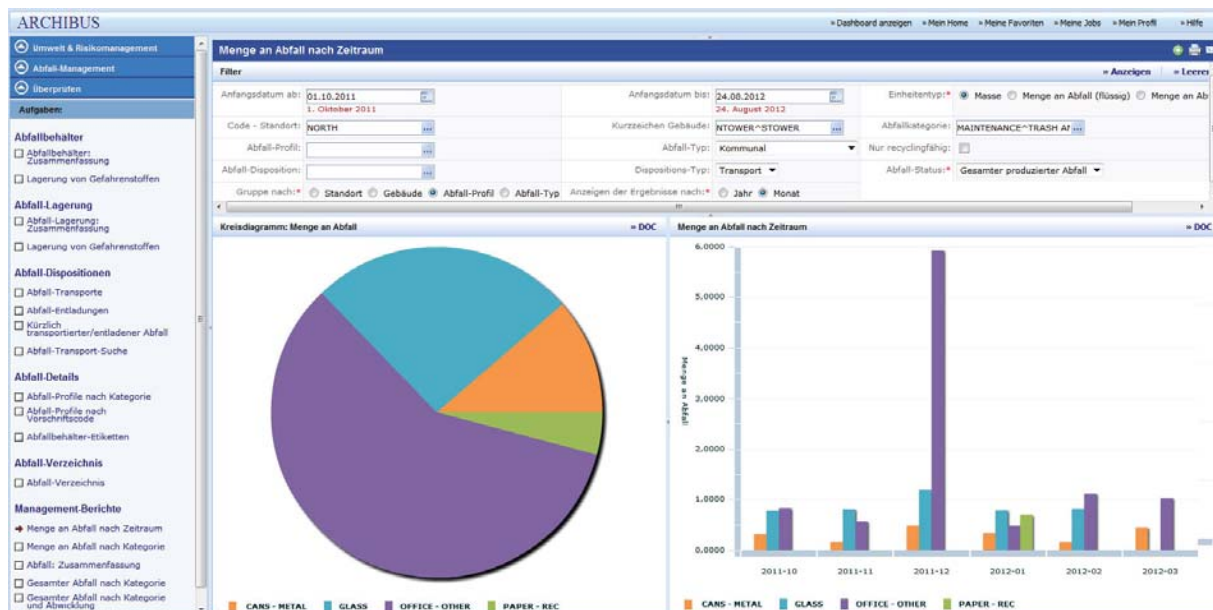
Die Verwaltung von Abfallströmen, insbesondere Gefahrenstoffströmen, ist bei schlechter Durchführung oftmals voller Risiken und möglicher negativer Auswirkungen. Unternehmen müssen nicht nur die oftmals lästigen Formalitäten zu gesetzlichen Vorschriften bewältigen, sondern sie müssen darüber hinaus das Risiko von Fehlern, Versäumnissen und Unfällen vermeiden, die zu Verletzungen, Vertragsstrafen und/oder eventuellen Rechtsstreits führen können. Das webbasierte ARCHIBUS Abfall-Management bietet einen optimierten und integrierten Ansatz zur Verfolgung, Verwaltung und Reduzierung gefährlicher und ungefährlicher Abfälle. Es trägt dazu bei, den Informationsfluss – angefangen von der Entstehung über Lagerung, Transport oder Emission bis hin zur endgültigen Disposition – reibungslos zu verarbeiten. Zudem stellt es fundierte Informationen bereit, um die Effektivität von Abfallreduzierungs- und Recyclingprogrammen zu bewerten, die wiederum dazu beitragen, die Öko- & CO₂-Bilanz zu verbessern und eine höhere LEED™ - oder andere Ökoeffizienz-Bewertung zu erzielen.

Berichte und Übersichtstabellen:

- Abfall: Zusammenfassung
- Gesamter Abfall nach Kategorie und Abwicklung
- Menge an Abfall nach Kategorie
- Menge an Abfall nach Zeitraum
- Abfall-Verzeichnis
- Abfall-Profil nach Vorschriftencode
- Abfall-Profil nach Kategorie
- Abfall-Transport-Suche
- Kürzlich entsorgter Abfall
- Abfall-Entladungen
- Abfall-Transporte
- Lagerung von Gefahrenstoffen
- Abfall-Lagerung: Zusammenfassung
- Abfallbehälter: Zusammenfassung
- Karte: Abfall-Management und vieles mehr...

Vorteile

- Vereinfacht den Prozess zur Verfolgung und Verwaltung von Gefahrenstoffströmen, um für eine sichere Arbeitsumgebung zu sorgen
- Senkt das Risiko von Geldstrafen oder Rechtsstreits, die mit Verfahren zur Lagerung und Entsorgung von Gefahrenstoffen verbunden sind
- Erhöht die Transparenz und verbessert die Verantwortlichkeit hinsichtlich Abfallreduzierungs- oder Recyclingvorschriften, um die Öko- & CO₂-Bilanz sowie LEED- oder andere Bewertungen bezüglich der Ökoeffizienz zu verbessern
- Senkt Kosten und Aufwand zur Erfüllung der Anforderungen von Abfall-Audits und -Berichten



Neben der Verfolgung und Verwaltung von Gefahrenstoffen bietet das ARCHIBUS Abfall-Management fundierte Informationen zur Beurteilung der Effektivität von Abfallreduzierungs- und Recyclingprogrammen

Vereinfachung von Abfallverfolgung und -Management

Das ARCHIBUS Abfall-Management konsolidiert alle Abfalldaten unabhängig vom Profil oder Typ des Abfalls und ermöglicht das Management und Reporting zu diesen Informationen über benutzerdefinierte, durchsuchbare Daten sowie eine umfassende Gruppe von Berichten und Diagrammen über den Abfalltyp, die Quelle, das Volumen, die Lieferantenzertifizierung, den Lagerort und die Lagerkapazität, die Effektivität der Recyclingprogramme und vieles mehr. Die Anwendung behandelt die folgenden typischen Belange: Wie viel eines bestimmten Abfall-Profiles wurde generiert und von wem? Welche Lieferanten sind für den Transport unserer Abfälle zertifiziert? Hat ein Standort seine Grenzen oder Schwellenwerte für die Lagerung von Abfall überschritten? Wie effektiv sind unsere Recyclingprogramme?

- *Verbessern der Verantwortlichkeit im Unternehmen und unter den Lieferanten über einen vollständigen Nachverfolgungskreislauf*
- *Erzeugen der überprüfbaren Dokumentation, dass Gefahrenstofftransporte ordnungsgemäß entsprechend interner Standards oder entsprechend eines externen Regelwerks durchgeführt wurden*
- *Ermöglichen eines schnellen Zugriffs auf historische Daten und Formulare, die mit Raumbestandslisten und Mitarbeiterdatensätzen verknüpft sind*
- *Einfache Organisation von Aufgaben und Prozessen mit der Möglichkeit, das System nahtlos über mehrere Anlagen zu skalieren*
- *Unterstützung mehrerer und gemischter Einheiten für die Dateneingabe und vom Benutzer wählbarer Einheiten für die Berichterstattung*

Senkung des Bußgeld- und Prozessrisikos

Die Nichteinhaltung genehmigter Verfahren zur Lagerung und Entsorgung von Gefahrenstoffen stellt für Arbeiter, Betriebsabläufe und Wirtschaftlichkeit eines Unternehmens tagtäglich eine Gefahr dar. Prüfungen und Inspektionen sind gängige Praxis und haben sofort Konsequenzen. In den USA hat ein einziges unzulässiges Verzeichnis für den Transport zytotoxischer Abfälle eine Geldstrafe von ca. 20.000 Dollar zur Folge. Für Gefahrenstoffe, die einen Tag über die zulässige Grenze von 90 Tagen hinaus in einem Lagerschrank für Chemikalien aufbewahrt werden, kann zudem eine Geldbuße von 8.000 Dollar bei einem einzigen Vorfall verhängt werden. Die ARCHIBUS Abfall-Management-Anwendung unterstützt Unternehmen bei der strikten Einhaltung der umfangreichen und anspruchsvollen gesetzlichen Vorschriften.

- *Einrichtung eines zentralen, standardisierten Systems für den gesamten Abfall, was weniger Fehler, Versäumnisse und Risiken zur Folge hat*
- *Bereitstellen einer prüfbareren Kontrolle bezüglich Menge, Identität und Verantwortlichkeit für jeden Stoff und seine zugehörige Dokumentation an jedem Punkt des Abfallstroms*
- *Überwachung der Lagerplätze von Gefahrenstoffen entsprechend den zulässigen zeitlichen Beschränkungen mit automatischen Warnungen bei Erreichen der Grenzen*
- *Automatisieren der Erstellung von Verzeichnisdokumenten, Bestätigung fristgerechter Transporte und Überprüfen der Rückgabe der erforderlichen Dokumentation*

Erhöhen der Transparenz bei Abfallreduzierung/Recycling

Viele Führungskräfte mit treuhänderischer Verantwortung versuchen in zunehmendem Maße, sich der wachsenden Sorge der verschiedenen Beteiligten, z. B. Investoren, Kunden, Mitarbeiter und Nichtregierungsorganisationen, hinsichtlich Ökoeffizienzanalyse und Verantwortung anzunehmen. Das ARCHIBUS Abfall-Management trägt nicht nur zu einer Reduktion der Ströme an gefährlichen und ungefährlichen Abfällen bei, sondern stellt darüber hinaus den Analyserahmen bereit, um verbesserte Ökoeffizienzinitiativen zu beurteilen und die Kennzahlen zur Rechtfertigung von Ansprüchen zu ermitteln.

- *Erlangen der erforderlichen Transparenz zum Festlegen der Verantwortlichkeiten nach Organisationseinheiten, um Ökoeffizienzziele zu erreichen*
- *Schneller Zugriff auf Abfalldaten zur Berechnung der Öko- & CO2-Bilanz und zur Bewertung der Ökoeffizienz, z. B. LEED oder BREEAM®*
- *Bereitstellen fundierter Berichte zur Beurteilung der Effektivität von Abfallreduzierungs- und Recyclingprogrammen*

Senkung der Kosten für Prüfungen und Berichte

ARCHIBUS Abfall-Management spart Zeit und Geld bei der Datenerfassung und bei der Erstellung der erforderlichen Dokumentation zur effektiven Verwaltung von Abfallströmen. Es beschleunigt die Produktion der erforderlichen Versandetiketten, Verzeichnisse und offiziellen Berichtsdokumente. Die Anwendung erhöht die Produktivität und senkt die Tippfehlerquote, weil die Benutzer die Daten nur einmal einzugeben brauchen und sie ohne weitere Dateneingabe wiederverwenden können. Mit dem Abfall-Management sorgen Sie für eine exakte Dokumentation und die Einhaltung von Regeln und Rechtsvorschriften rund um Terminierung, Menge und Übertragung von Verantwortlichkeiten.

- *Verwendung webbasierter Formulare zur Erfassung des Datenstatus von Benutzern und Lieferanten*
- *Aufzeichnung von Abfallerzeugungs- oder Emissionsstufen von jedem Standort oder jeder Organisationseinheit mit der gewünschten Häufigkeit*
- *Überprüfen der Summen über einen beliebigen Zeitraum für einen Unternehmensteil oder das gesamte Unternehmen mithilfe von tabellarischen Berichten oder GIS-Karten*
- *Überblick über Gefahrenstoffe, die zum Transport fällig sind*

Weitere Informationen finden Sie unter www.archibus.com/wm

